

RICOH

Sistemi versatili e facili da usare
per il Document Management



Aficio™ MP 2510/MP 3010

Personalizzabili e adattabili ad ogni esigenza

Aficio™MP 2510 e Aficio™MP 3010 sono sistemi Ricoh per il document management, flessibili ed efficienti, che consentono di ridurre sensibilmente i costi della gestione documentale e, al tempo stesso, di velocizzare l'intero flusso di lavoro. Integrano molteplici funzionalità che ottimizzano le attività dell'ufficio e possono essere personalizzati in base alle specifiche esigenze: dalla copiatrice al sistema multifunzionale completo. Gli straordinari vantaggi che caratterizzano Aficio™MP 2510 e Aficio™MP 3010 si combinano perfettamente con le tradizionali doti di eccellenza Ricoh: facilità d'uso, manutenzione semplificata, alta velocità, funzionalità avanzate per la protezione dei documenti, elevata qualità di stampa, scansione e distribuzione documentale. Aficio™MP 2510 e Aficio™MP 3010 si adattano ad ogni esigenza e sono i partner ideali per ogni ufficio.

- Massima produttività grazie all'elevata velocità di stampa (rispettivamente 25 e 30 pagine al minuto)
- Grande display LCD con tasti a sfioramento che consente di eseguire qualsiasi operazione in modo semplice e veloce
- Diverse modalità di configurazioni per soddisfare ogni esigenza
- Ampia gamma di opzioni di finitura
- Sofisticata funzionalità di stampa e protezione dei documenti



Flusso di lavoro ottimizzato

Aficio™MMP 2510 e Aficio™MMP 3010 migliorano il flusso di lavoro, rendendolo più razionale e produttivo e, grazie al design compatto, alle funzionalità avanzate, alla produttività elevata, consentono di eseguire facilmente anche le operazioni più complesse.



A3

Versatile gestione della carta

Il veloce Alimentatore Automatico ARDF da 50 pagine di Aficio™MMP 2510 e Aficio™MMP 3010 consente di eseguire agevolmente copie e scansioni di documenti voluminosi, fino al formato A3. Libri e riviste, invece, possono essere gestiti comodamente dal piano di esposizione.



Un tocco professionale

Aficio™MMP 2510 e Aficio™MMP 3010 dispongono di due finisher opzionali, che consentono di produrre direttamente in ufficio documenti dall'aspetto professionale, eliminando i costi di fornitori esterni.

Massima continuità delle operazioni

La sorprendente capacità carta massima di Aficio™MMP 2510 e Aficio™MMP 3010 - ben 3.100 fogli - permette di eseguire senza interruzioni anche lavori di stampa e copiatura molto voluminosi. In più, il monitoraggio costante del livello di carta e toner assicura un utilizzo efficiente delle periferiche in rete.

500 fogli

500 fogli

2.000 fogli

L'immagine riprodotta in queste pagine non è una fotografia; potrebbero pertanto esservi piccole differenze nei dettagli rispetto alla realtà.



Eccellenti funzionalità fax

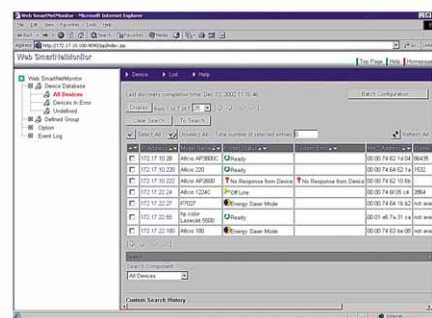
- invio dei fax direttamente da PC (LAN fax) per risparmiare tempo e assicurare la massima qualità dei documenti inviati
- i fax in arrivo possono essere distribuiti nella rete locale o inoltrati per posta elettronica, eliminando così le operazioni manuali
- registrazione e aggiornamento della rubrica fax/e-mail (LDAP) nel disco fisso direttamente dal pannello comandi o tramite i software Web SmartDeviceMonitor™ e Web Image Monitor

Funzionamento semplicissimo

Aficio™MP 2510 e Aficio™MP 3010 assicurano un'efficiente gestione dei documenti. L'ampio display LCD con tasti a sfioramento permette di impostare facilmente qualsiasi attività di copiatura, stampa, fax e scansione.

Controllo totale delle periferiche

Il software Web SmartDeviceMonitor™ consente di monitorare e controllare lo stato delle periferiche collegate in rete tramite un semplice browser web. In più, i responsabili IT e gli amministratori di rete possono impostare le priorità, ottenere statistiche dettagliate dei lavori ed eventualmente limitare l'utilizzo delle periferiche.



Eccellente connettività in rete

Aficio™MP 2510 e Aficio™MP 3010 sono compatibili con tutti gli ambienti di rete. Il print controller integra di serie la NIB e un'interfaccia USB. Per una maggiore flessibilità di collegamento sono disponibili anche le connessioni opzionali Bluetooth, Wireless LAN e IEEE 1284 bidirezionale.

La Terra, il nostro futuro

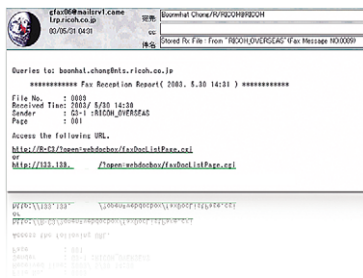
Come tutti i prodotti Ricoh, anche Aficio™MP 2510 e Aficio™MP 3010 rispecchiano l'impegno di Ricoh in favore della salvaguardia dell'ambiente e, per questo, usano materiali atossici (niente piombo, cromo, PVC né cadmio)* e toner a basso consumo energetico. In più, le nuove modalità di alimentazione assicurano notevoli risparmi energetici.

* In conformità con la direttiva RoHS (Restriction of Hazardous Substances) sulla limitazione delle sostanze pericolose, in vigore dal Luglio 2006.



Soluzioni all'avanguardia per l'elaborazione delle informazioni

Aficio™MP 2510 e Aficio™MP 3010 integrano il meglio della tecnologia Ricoh ed offrono le soluzioni hardware e software più evolute ed efficienti, per ridurre i costi e massimizzare le performance. Minimo investimento, massimo rendimento!



La funzione 'scan to URL' alleggerisce la casella di posta elettronica: permette infatti all'operatore destinatario di una e-mail di controllarne il contenuto e di decidere se e quando scaricare il file allegato.

Rapidità e potenza

Aficio™MP 2510 e Aficio™MP 3010 offrono una velocità rispettivamente di 25 e 30 pagine al minuto, anche in fronte-retro. Il preriscaldamento è incredibilmente rapido - 12 secondi - e la prima copia è pronta in soli 4,4 secondi.

Personalizzazione senza limiti

Tutti i prodotti Ricoh sono in grado di soddisfare sempre tutte le esigenze degli uffici, anche quando queste si modificano nel tempo. Per ogni modello sono possibili varie configurazioni in base ai diversi volumi di stampe e questa personalizzazione può essere definita in qualunque momento. In più, Aficio™MP 2510 e Aficio™MP 3010 possono essere potenziati con diversi opzionali, per esempio aggiungendo il modulo stampante/scanner, il modulo fax, il finisher, i cassette carta, i software...

Sofisticate funzionalità di stampa

È fondamentale proteggere le informazioni aziendali e controllare che i documenti riservati siano accessibili solo alle persone autorizzate. La funzione Stampa Riservata (Locked Print™) permette di stampare i documenti soltanto dopo aver digitato una password, mentre la funzione Stampa Trattenuta è utilissima per eliminare sprechi di carta ed evitare che le stampe rimangano incustodite nel vassoio di raccolta. In più, l'opzionale Adobe® PostScript® 3™ integra la pratica funzionalità PDF Direct Print che riduce il traffico di rete e aumenta la produttività complessiva del flusso di lavoro.

Pratici strumenti di document management

Ricoh propone numerose utility di document management che consentono una gestione professionale del flusso di lavoro. I documenti frequentemente copiati, stampati, scansiti e inviati via fax possono essere memorizzati nel document server e quindi recuperati "on-demand" quando occorre. Il software DeskTopBinder™ Lite, poi, consente di unire documenti di formato differente in un unico file, che può essere stampato e distribuito in formato digitale.

Distribuzione razionale dei documenti

La distribuzione dei documenti deve essere efficiente e razionale per un flusso di lavoro davvero ottimale. Per spedire file digitali è disponibile la funzione 'scan to e-mail'. E se tali file sono molto voluminosi, la funzione 'scan to folder' consente di inviare fino a 2 GB di dati. Inoltre, grazie alla funzione 'scan to URL', l'operatore destinatario di una e-mail può controllarne il messaggio e decidere se e quando scaricare il file allegato. Ciò consente di alleggerire la casella di posta in arrivo e di scaricare i file in un secondo momento.

Massima sicurezza

Aficio™MP 2510 e Aficio™MP 3010 eliminano ogni rischio nella gestione delle informazioni aziendali, poiché dispongono dell'autenticazione Windows® che abilita l'utilizzatore all'accesso sia alla rete che alla periferica. In più, integrano altri metodi di autenticazione compatibili con ogni ambiente di rete. Per proteggere i dati sul disco fisso è disponibile la funzione Protezione con sovrascrittura dati che, al completamento del lavoro, sovrascrive dati random sui dati temporanei nascosti e assicura la massima protezione dei documenti aziendali.



Aficio™MP 2510 e Aficio™MP 3010 sono in grado di mantenere in memoria i lavori di stampa da eseguire nel corso della giornata, con le relative impostazioni. L'operatore deve poi semplicemente avviare la stampa dalla periferica al momento opportuno. Questa funzione è una specie di "mailbox virtuale" che evita confusione tra le stampe dei diversi operatori e garantisce la totale riservatezza dei dati.



Aficio™ MP 2510/MP 3010

Caratteristiche tecniche



COPIATRICE

Procedimento di copiatura:	Scansione a doppio raggio laser e stampa elettrofotografica	
Velocità di copiatura:	25/30 copie al minuto	
Risoluzione:	600 dpi	
Copie multiple:	Fino a 999	
Preriscaldamento:	12 secondi	
Prima copia:	4,4 secondi	
Zoom:	Dal 25 al 400% (con passi dell'1%)	
Memoria:	Di serie:	128 MB
	Max.:	384 MB + disco fisso da 40 GB
Capacità carta:	Di serie:	2 cassette carta da 500 fogli ciascuno
	Max.:	3.100 fogli
Capacità di raccolta:	Di serie:	500 fogli
	Max.:	1.625 fogli
Formati carta:	A6 - A3	
Grammatura carta:	Cassetto carta 1:	60 - 105 g/m ²
	Cassetto carta 2/ alimentatore by-pass:	52 - 157 g/m ²
	Fronte-retro:	64 - 105 g/m ²
Dimensioni (L x P x A):	550 x 604 x 980 mm	
Peso:	Meno di 62 kg	
Alimentazione elettrica:	220 - 240 V, 50/60 Hz	
Assorbimento elettrico:	In funzione:	Max. 1,32 kW
	Modo Risparmio Energia:	Meno di 120 W

STAMPANTE/SCANNER (opzionale)



Stampante

Velocità di stampa:	25/30 stampe al minuto	
Linguaggi stampante:	Di serie:	PCL5e, PCL6, RPCS™
	Opzionale:	Adobe® PostScript® 3™
Risoluzione:	Max. 600 x 600 dpi	
Interfacce:	Di serie:	USB 2.0
		Ethernet 10 base-T/100 base-TX
	Opzionali:	IEEE 1284 bidirezionale
		Wireless LAN (IEEE 802.11b) Bluetooth
Memoria:	384 MB + disco fisso da 40 GB	
Protocolli di rete:	TCP/IP, IPX/SPX, SMB, AppleTalk	
Ambienti supportati:	Windows® 95/98/Me/NT4.0/2000/XP/Server 2003	
	Novell® NetWare® 3.12/3.2/4.1/4.11/5.0/5.1/6/6.5	
	UNIX Sun® Solaris 2.6/7/8/9/10	
	HP-UX 10.x/11.x/11iv2	
	SCO OpenServer 5.0.6/5.0.7	
	RedHat® Linux 6.x/7.x/8.x/9.x/Enterprise	
	IBM® AIX v4.3/5L v5.1/5L v5.2/5.3	
	Macintosh 8.6 o successivo (OS X Classic)	
	Macintosh X v10.1 o successivo (modalità nativa)	
	SAP® R/3® (3.x o successiva) NDPS Gateway Netware 5.1 (SP8 o successivo) 6.0 (SP5 o successivo)/6.5 (SP3 o successivo) IBM® iSeries/AS/400 con OS/400 Host Print Transform	



Scanner

Velocità di scansione:	Max. 52 originali al minuto (MH, A4/lato lungo)
Risoluzione:	Max. 600 dpi (TWAIN: 1.200 dpi)
Formato originali:	A5 - A3
Driver inclusi:	Network TWAIN
Scan to e-mail:	SMTP, TCP/IP
Indirizzi di destinazione:	Max. 500 per ogni lavoro
	(memorizzati: massimo 2.000)
Rubrica:	Tramite LDAP o sul disco fisso locale
Scan to folder:	Protocollo SMB, FTP, NCP (con login di sicurezza)
Destinazione:	Max. 50 cartelle per ogni lavoro



Software

SmartDeviceMonitor™, Web SmartDeviceMonitor™ 2
Web Image Monitor, DeskTopBinder™ Lite



STAMPANTE RPCS™ (opzionale)

Velocità di stampa:	25/30 stampe al minuto	
Linguaggi stampante:	Di serie:	RPCS™
	Opzionali:	PCL5e, PCL6, Adobe® PostScript® 3™
Risoluzione:	Max. 600 x 600 dpi	



FAX (opzionale)

Linee:	PSTN, PBX	
Compatibilità:	G3 ITU-T (CCITT)	
	Internet Fax ITU-T (T.37)	
	IP Fax ITU-T (T.38)	
	IP Fax ITU-T (T.38)	
Velocità modem:	Max. 33,6 Kbps	
Risoluzione:	Standard/Dettaglio:	200 x 100/200 dpi
	Max.:	400 x 400 dpi (opzionale)
Sistemi di compressione dati:	MH, MR, MMR, JBIG	
	Velocità di scansione: Meno di 0,56 secondi (200 x 100 dpi, A4/lato corto)	
Memoria:	Di serie:	12 MB
	Massima:	44 MB
Memoria di backup:	SI	

ALTRI OPZIONALI

Coprioriginali, Alimentatore/Invertitore Automatico di Originali da 50 fogli, alimentatore bypass da 100 fogli, 2 cassette carta da 500 fogli ciascuno, cassetto a grande capacità da 2.000 fogli, vassoio monocomparto da 125 fogli, finisher da 500 fogli, finisher da 1.000 fogli, vassoio basculante, fronte-retro, disco fisso da 40 GB, 2a porta Super G3, unità di protezione con sovrascrittura dati, sistema di protezione delle copie, File Format Converter, User Account Enhance Unit, Browser Unit, Scanner upgrade (per stampante opzionale), Stampante upgrade (per stampante RPCS™), scheda VM (Java™), Supporto per contatore a chiave, PI Board, Unità di collegamento, Unità di interscambio, soluzioni software professionali

Per informazioni sulla disponibilità di modelli, opzionali e software, rivolgersi ai Punti Vendita Ricoh.



Certificazione ISO9001:2000
Certificazione ISO14001

Ricoh è per la difesa delle risorse ambientali. Questo depliant è stato stampato su carta ecologica: 50% riciclata, 50% sbiancata senza cloro.

Tutti i marchi e i nomi dei prodotto sono marchi o marchi registrati dei rispettivi detentori.

Le caratteristiche tecniche e l'aspetto dei prodotti possono essere soggetti a modifica senza preavviso. Il colore dei prodotti può differire da quello mostrato in questo depliant.

Copyright © 2006 Ricoh Europe B.V. Tutti i diritti riservati. Questo depliant, inclusi i contenuti e/o l'impaginazione, non può essere modificato e/o adattato, copiato in tutto o in parte e/o inserito in altro materiale senza l'autorizzazione scritta di Ricoh Europe B.V.

RICOH

Per maggiori informazioni rivolgersi a:

RICOH EUROPE B.V.
P.O. Box 114, 1180 AC Amstelveen,
The Netherlands.
Phone: +31 (0)20 54 74 111
Fax: +31 (0)20 54 74 222

www.ricoh-europe.com